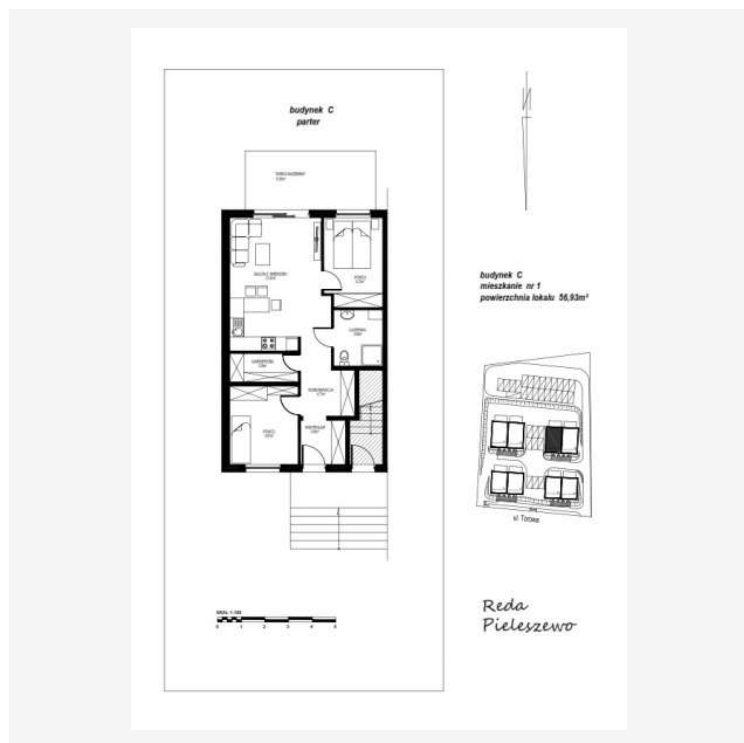


Reda, ul. Torowa

Mieszkanie na sprzedaż



Dane nieruchomości:

Numer oferty:	PT143476
Powierzchnia:	56,90 m ²
Liczba pokoi:	3
Rok budowy:	2019
Cena za m ² :	5453 PLN
Cena:	310269 PLN

Opis nieruchomości:

Oferujemy Państwu na sprzedaż mieszkanie o całkowitej pow. 56,90 m² na parterze, z 2 sypialniami plus salonem z aneksem kuchennym, łazienką i garderobą. Mieszkanie pięknie doświetlone z **dużym tarasem 13,50 m²** i własną klatką schodową. Mieszkanie dwustronne północ-południe. **POLECAMY!**

ATUTY NIERUCHOMOŚCI

Bardzo dobra cena!!!!

Bliskość komunikacji oraz pełnej infrastruktury.

Funkcjonalność mieszkania.

Mieszkania dla rodzin i idealne na wynajem.

Sąsiedztwo lasów Trójmiejskiego Parku Krajobrazowego.

Bardzo dobra cena!!!!

Mieszkanie usytuowane będzie w kameralnym osiedlu w Redzie Pieliszewo zaledwie kilka minut piechotą od stacji SKM.

Reda Pieliszewo położona jest w otoczeniu lasów, a jednocześnie w bliskości skm i drogi nr 6 umożliwiającej dobry i szybki dojazd do Trójmiasta czy Wejherowa, Pucka itp. W sąsiedztwie mamy m.in. stadninę koni a do najbliższej szkoły podstawowej i przedszkola jest zaledwie 300m, Od centrum Redy dzielą nas 3 km a tam mamy już pełną infrastrukturę handowo- usługową (przychodni ogólne i specjalistyczne, żłobki, przedszkola, szkoły podstawowe i licea, kościoły, fitnessy, centra handlowe, aqua park, itp.).

Osiedle będzie tworzyć kameralny zakątek, ogrodzony, dający poczucie bezpieczeństwa i komfortu, usytuowany w otoczeniu zieleni w sąsiedztwie domków jednorodzinnych. Na terenie osiedla będą się znajdować naziemne miejsca postojowe i tereny zielone.

Mieszkania (2,3,4 pokojowe od 45 do 87m²) mają zaprojektowane wygodne i funkcjonalne ustawienia, są dobrze

doświetlona, każde z balkonami lub tarasami. Każde z mieszkań ma przewidziane oddzielne niezależne, wejście oraz własną klatkę schodową oraz własny dwufunkcyjny piec gazowy. Największe mieszkania będą dwupoziomowe. Całość zbudowana zostanie z dobrych jakościowo materiałów, z ładnymi zewnętrznymi aranżacjami. Okna trzyszybowe i drzwi i okna na parterach antywłamaniowe.

Planowane odbiory to koniec roku 2019 pierwszy etap i II kwarta 2020r. drugi etap.

Mieszkanie idealne dla rodzin, ale również idealne jako inwestycja na wynajem.

POLECAMY! I zapraszamy na prezentację.

Zawsze służymy radą, wiedzą, doświadczeniem i pomocą.
Oferujemy skuteczną i bezpłatną pomoc w uzyskaniu kredytu.
Sprawdzamy ofertę pod względem formalno-prawnym.
Wszystkie nasze transakcje są objęte ubezpieczeniem OC.
Zniżka u notariusza i profesjonalna opieka na każdym etapie umowy.

Poczuj się z nami jak w domu!

Opiekun oferty Alicja Stuchlik tel. ***531006740***

